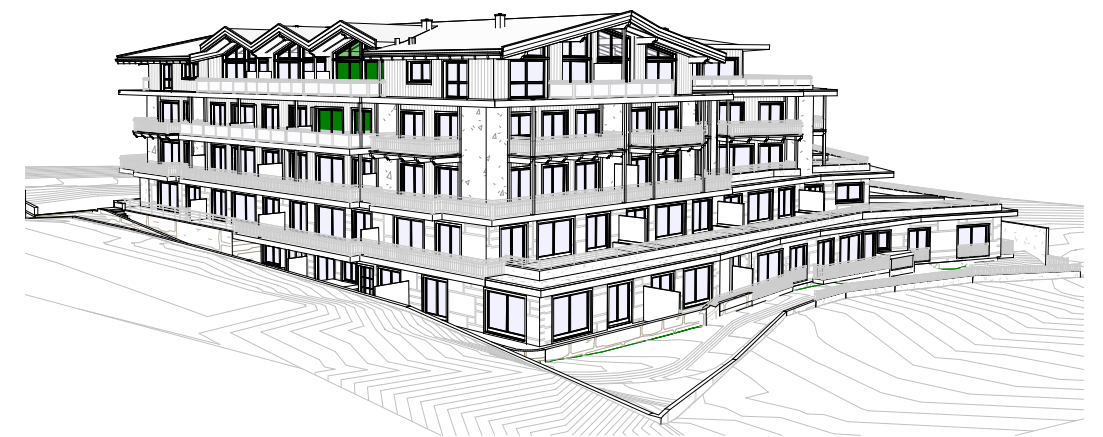
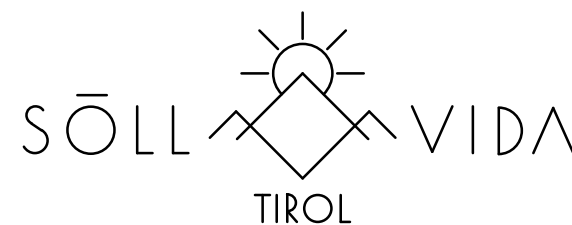


Die Stockwerkübersicht und die 3D Darstellung dienen nur zur ungefähren Darstellung der Lage der Wohnung innerhalb des Objekts. Es können daraus keine Ansprüche abgeleitet werden.



FLÄCHENAUFSTELLUNG	
WOHNFLÄCHE	86.35 m²
BALKONE	24.09 m²
LOGGIA	3.48 m²
KELLERABTEIL	7.37 m²



## VERKAUFUNTERLAGEN WOHNUNGEN

Änderungen an der geplanten Wohnhausanlage bzw. Wohneinheit, sofern dem Käufer zumutbar, besonders weil sie geringfügig und sachlich gerechtfertigt sind und allfällige Nutzungs- oder Verfügungsrechte des Käufers nicht unbillig beschränken, vorbehalten. Eine sachliche Rechtfertigung kann sich aus technischen, rechtlichen, behördlichen oder wirtschaftlichen Gründen ergeben. Baubüroliche Toleranzen sind zulässig.  
 Dieser Plan ist nicht für die Bestellung von Einbaumöbeln verwendbar. Naturmaße erforderlich!  
 Die Einrichtung ist illustrativ dargestellt. Boden- und Wandbeläge, Elektro-, Sanitär- und sonstige Ausstattung laut gültiger bau- und Ausstattungsbeschreibung. Die Freiflächen können nicht, zum Teil oder auch ganz überdacht sein, was vom Geschoss darüber abhängt. Mindesthöhe in Aufenthaltsräumen  $h \geq 2.50m$   
 Deckensprung — — — — —

TOP 41  
 2.OBERGESCHOSS  
 SÖLL

GRUNDRISS M 1:100 ÜBERSICHT M 1:500  
 DATUM 26. JÄNNER 2023